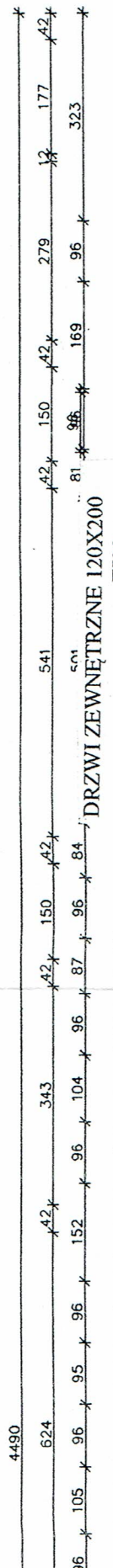
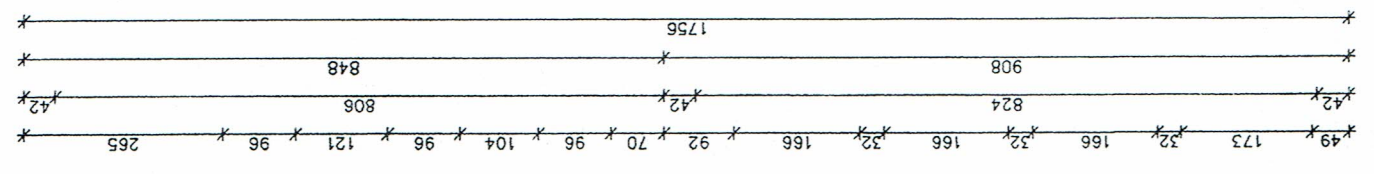
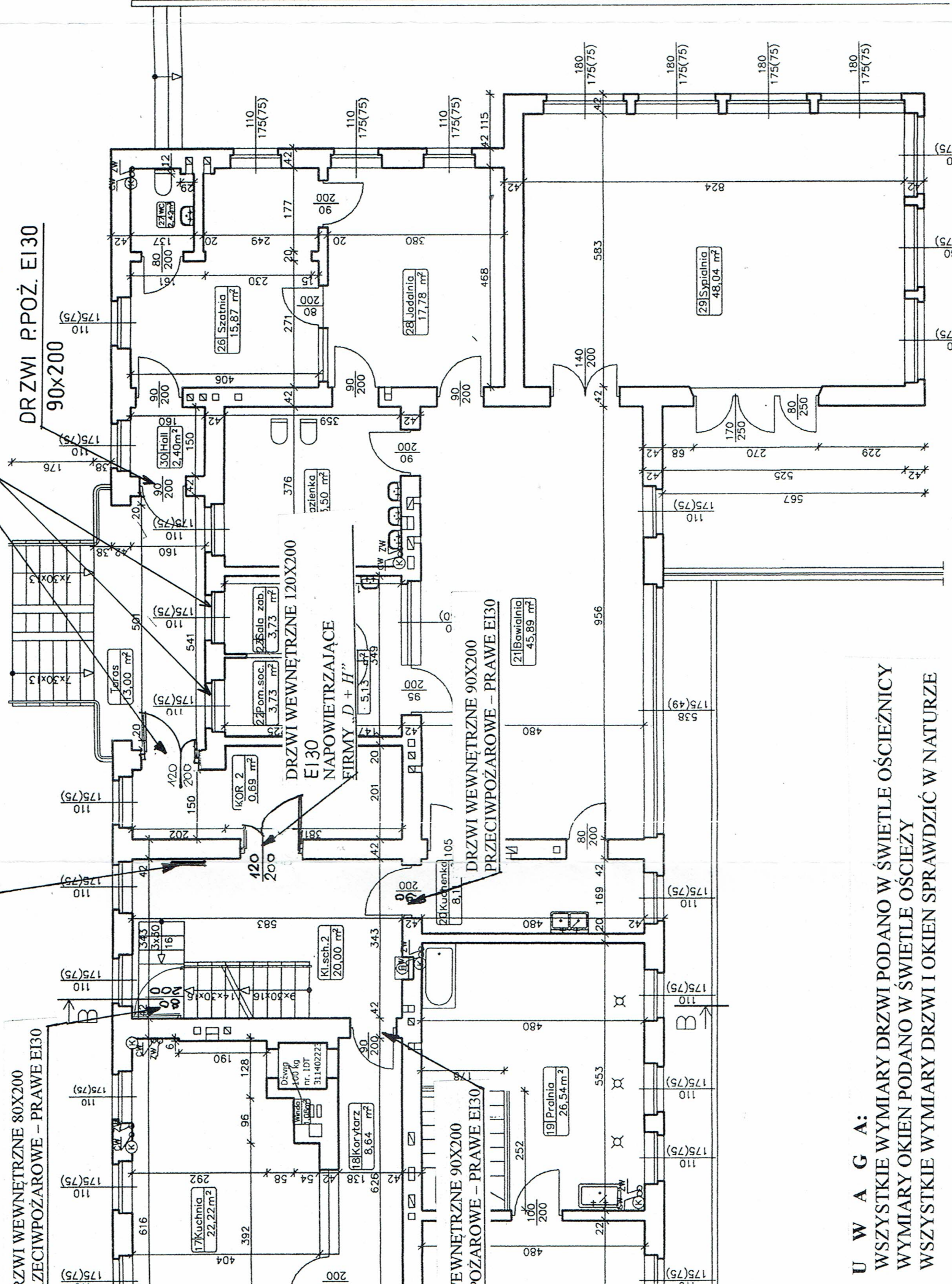


CZEŚĆ BUDYNKU UŻYTKOWANA JAKO ŻŁOBEK



CENTRALA STERUJĄCA ODDYMIANIEM, USYTUOWANA NA ŚCIANIE WEWNĘTRZNEJ KLATKI SCHODOWEJ!



U W A G A:
 WSZYTKIE WYMIARY DRZWI PODANO W ŚWIETLE OŚCIEŻNICY
 WYMIARY OKIEN PODANO W ŚWIETLE OŚCIEŻY
 WSZYTKIE WYMIARY DRZWI I OKIEN SPRAWDZIĆ W NATURZE

Lp.	Nazwa pomieszczenia	Powierzchnia [m ²]
Pomieszczenia dzierżawione		
1	wc	2,59
2	pomieszczenie socjalne	4,36
3	korytarz	11,22
4	biuro	11,92
5	korytarz	5,24
6	hall	3,40
7	biuro	13,31
8	sala terapii	48,13
9	gabinet	8,31
10	sala terapii	19,63
11	magazyn	3,64
12	magazyn	3,40
13	magazyn	4,27
14	korytarz	16,31
15	korytarz	8,06
Razem : 163,79		
Pomieszczenia żłobka		
16	pralnia	20,49
17	kuchnia	22,22
18	korytarz	6,64
19	pralnia	26,54
20	kuchnia	8,11
21	bawialnia	45,89
22	pomieszczenie socjalne	3,73
23	mała sala zabaw	3,73
24	pomieszczenie socjalne	5,13
25	łazienka	13,50
26	szatnia	15,87
27	wc	2,42
28	jadalnia	17,78
29	sprzalnia	48,04
30	hall	2,40
Razem : 244,49		
Komunikacja		
K1	klauka schodowa	19,70
K2	klauka schodowa	20,00
K3	klauka schodowa	4,48
KORI	korytarz	11,05
KORZ	korytarz	10,67
W	winda	1,03
Razem : 66,88		
Taras		
TAR 1	taras	13,00
TAR 2	taras	13,00
Razem : 26,00		

RZECZOZNAWCA DO SPRAW ZABEZPIECZENIA PRZECIWOŻAROWYCH
 mgr inż. Tomasz Błażejowski nr upr. 405/2000
Tomasz Błażejowski
 (niepełnowidzący)
 Zgodność projektu z wymaganiami ochrony przeciwpożarowej stwierdzam
 bez uwag
Dr. Paweł Burdak

inż. ANNA KLIMCZAK
 PROJEKTANT W SIŁACH
 ARCHITEKTURA
 I KONSTRUKCYJNO
 upr. arch. Nr 30
 z 2 ust. 1 p. 2 i 3
 upr. bud. Nr GR II
 z 2 ust. 1 pkt. 1 i 6

NAZWA OBIEKTU	REMONT KLATKI SCHODOWEJ ŻŁOBEK NA NIERUCHOMOŚCI W ŁODZI PRZY ULICY INOWROCLAW
TREŚĆ RYS.	RZUT PARTERU
PROJEKTANT:	inż. ANNA KLIMCZAK
	upr. nr 59/77, 309/86/WŁ